



**DM Lieferant**<sup>®</sup>  
промышленный импорт

**ОПЕРАТОР  
НЕФТЕГАЗОВОЙ  
ОТРАСЛИ**



промышленный импорт

ОПЕРАТОР  
НЕФТЕГАЗОВОЙ  
ОТРАСЛИ

## Сотрудничая с нами, вы получаете

- Комплексное обслуживание
- Качество сервиса
- Оперативную обработку заказов
- Сжатые сроки доставки
- Сокращение закупочных издержек на 7–15%

## Что мы сделаем для вашего предприятия?

- Гарантия от производителя
- Промышленный инжиниринг или управление проектом «под ключ»
- Шеф-монтаж от производителя
- Бесплатная доставка до двери заказчика

### Почему эта сделка понравится вашему руководству?

Минимальная наценка за наши услуги означает самую выгодную цену на оборудование.

Возможны разные варианты оплаты: отсрочка, лизинг, и другие.

Бесплатная доставка вашего заказа по всей территории РФ.

Полностью готовое к использованию, сертифицированное оборудование.

Только отработанные таможенные посты.

### Почему именно Вы можете нам доверять?

Только за прошедший год компания DMLieferant доставила 960 000 кг продукции конечным покупателям. Нашими клиентами уже являются 257 заводов по всей стране, которые оценили качество нашего сервиса и доставки. Наша компания работает по всему миру: уже открыты официальные представительства в США и Германии, а это значит, что мы дорожим каждым клиентом и своей репутацией.

*Профессионализм команды DMLieferant всегда на высоте.*

### У Вас остались сомнения?

Пришлите запрос.

DMLieferant – профессионал в области поставок импортного оборудования и комплектующих.

Наш бизнес создан для уменьшения закупочных издержек, сокращения временных затрат на Логистику и на комплексное закрытие производственных потребностей наших Клиентов.

+7-800-775-29-59 *Бесплатно по России*  
+7 (499) 990-05-50 *Москва*  
info@dmliefer.ru  
[www.dmliefer.ru](http://www.dmliefer.ru)  
[промышленный-импорт.рф](http://промышленный-импорт.рф)

## Мы поставляем

Компания DMLieferant поставляет различные группы нефтегазового оборудования:

- Гидравлические ключи
- Ключи для НКТ
- Верхние приводы
- Гидромеханические ясы
- Спайдеры
- Талевые блоки
- Цементирующее оборудование
- Вибросита
- Превенторы
- Элеваторы
- Ключи механические
- Устьевая арматура
- Насосное оборудование
- Запасные части  
ГПА, ПГТУ, ГПД, АСУ-АТП и т.д.

## Основные производители



стр. 5



10-13



18



23



6



14



19



24



7



15



20



25



8



16



21



26



9



17



22

## Нам доверяют



«Лукойл-Пермь»

Компания смазочных материалов  
ООО «ЛЛК-Интернешнл»

ТПП «Лангепас - Лукойл - Западная  
Сибирь»

ТПП «Покачёвнефтегаз - Лукойл - Западная  
Сибирь»

ООО «Лукойл-Коми»

ООО «Лукойл-Камбарская нефтебаза»

ТПП «Ямалнефтегаз - Лукойл - Западная  
Сибирь»

«Лукойл-Пермнефтеоргсинтез»

ООО «Лукойл-Волгограднефтепереработка»



ООО «Газпром Добыча Астрахань»

ЦФ ООО «Газпром Энерго»

ООО «Газпромнефть-Красноярск»

ОАО «Газпромнефть-ОНПЗ» Омск

ООО «Газпром Трансгаз Томск»

ОАО «Газпром Нефть Санкт-Петербург»

ОАО «Газпром Нефтехим Салават»

ООО «Газпром Центрремонт»

ООО «Газпром Трансгаз Сургут»

Сургутский завод по стабилизации  
конденсата «Газпром переработка»

ОАО «Газпром Нефтехим Салават»

ЗАО «Газпром СтройТЭК Салават»

ООО «Газпром Добыча Ямбург»

ЗАО «Газпром Нефть Оренбург»

ОАО «Газпром Нефть» Оренбург

ЗАО «Газпромнефть МЗСМ»



ООО «РН-Бурение»



ООО «Тобольск-Полимер»  
(дочернее предприятие СИБУРа)



Группа компаний BlueLine  
(ОГП / ЮГП)



## Ремонт газовых турбин, ТОПЛИВНЫЕ СИСТЕМЫ

■ Компания Score Energy была основана более 20-ти лет назад как независимый поставщик услуг для обслуживания газовых турбин на базе авиационных двигателей. Компания специализируется на капитальном ремонте, реконструкции, модернизации, модификации, тестировании и поставках газовых турбин, топливных систем, запчастей к газовым турбинам и запчастей к топливным системам, а также принадлежностей и аксессуаров.

Больше информации по ремонту газовых турбин, запчастям к газовым турбинам, укомплектованным топливным системам и запчастям к топливным системам вы можете получить на сайте компании [score-energy.com](http://score-energy.com)

Целью Score Energy является полное удовлетворение потребностей потребителей. Компания предоставляет гибкие, экономически эффективные и надежные решения, которые сочетают в себе качество, технические инновации и повышение производительности.

### Ремонт газовых турбин

Score Energy – независимый авторизованный сервисный центр по текущему и капитальному ремонту, испытаниям всего спектра конвертированных авиационных и сверхмощных газовых турбин, а также по управлению данными установками.

Score Energy обеспечивает владельцев и операторов газовых турбин Rolls-Royce наилучшей альтернативой фирме-изготовителю.

На производственных объектах площадью 11 000 м<sup>2</sup> с цехами для ремонта газовых турбин Avon и RB211 работают команды высококвалифицированных технических специалистов Score Energy.

Score Energy видит нынешние отраслевые стандарты в качестве отправной точки. Компания может решать конкретные задачи клиентов и обеспечивать качественный сервис за счет применения огромного ассортимента запчастей для ремонта турбин и прогрессивных технологий покрытия. Как результат, модульная сборка и высокие стандарты тестирования позволяют достичь отличного уровня эффективности и надежности.

В распоряжении специализированной мастерской Score Energy уникальное оборудование: единственная в мире установка для проверки расхода газа, кроме установки компании Woodward Governor в США, и аппарат для профильной обработки газовых клапанов DLE.

Обладая крупнейшими в мире складскими запасами запчастей для аппаратов предварительного смешения DLE, Score Energy способна выполнять техническое обслуживание в беспрецедентно короткие сроки.

### Ключевые аспекты

- Независимое предприятие для решения проблем заказчиков касательно ремонта газовых турбин
- Экономные схемы ремонта газовых турбин
- Всеобъемлющие запасы запасных частей для ремонта турбин
- Долговечность и надежность
- Лидерство на рынке
- Применение технологий, которые улучшают производительность турбин и увеличивают срок их службы
- Современное испытательное оборудование для двигателей (газ и жидкое топливо)
- Высокая функциональная эффективность



## Системы управления газовыми турбинами

■ Holland-Controls B.V. была основана в результате расформирования компании Rolls-Royce (ранее Cooper Energy Services – En-tronic) в Хенджело в 2005 г. и в Ливерпуле в 2009 г. Большинство нынешних сотрудников Holland-Controls работали инженерами Rolls-Royce, каждый с многолетним опытом работы в сфере систем управления газовыми турбинами, обслуживания газовых турбин, компрессорных станций и других установок Rolls-Royce (к примеру, RR RB211-524H2-19).

Holland-Controls обладает большим опытом в нефтегазовой отрасли и имеет сертификаты: ISO-9001-2008 (качество систем) и SCC\* 2004/04 (безопасность систем).

Компания DMLieferant является официальным партнером Holland-Controls в Российской Федерации, что подтверждено эксклюзивным агентским соглашением.

Сайт компании:  
[holland-controls.com](http://holland-controls.com)

### Системы управления турбинами

Системы управления турбинами – это основное направление деятельности Holland-Controls. За прошедшие 20 лет инженеры спроектировали и установили более чем 200 систем различных типов и производителей. Также специалисты Holland Controls осуществляют обслуживание газовых турбин.

Holland-Controls использует оборудование следующих брендов в предлагаемых системах: OPRA, Rolls-Royce, Solar, Ruston, General Electric, Pratt & Whitney, IGTS (EECT), Bently Nevada, Schenck, SAE-Stahl, Wonderware, Daniels и др.

За последние 5 лет компанией Holland-Controls была произведена настройка более 30 систем управления газовыми турбинами. Несмотря на то, что большая часть из них не имела отношения к компании Rolls-Royce, опыт работы с турбинами Rolls-Royce огромен и включает настройку и обслуживание турбин 33 Avon (DLE) и 148 RB211 (DLE).

Во всем мире нет другого независимой от компании-изготовителя оборудования предприятия с таким богатым опытом. Holland-Controls продолжает поддерживать FT100 и FT110, когда компания-изготовитель

уже прекратила это делать.

Holland-Controls использует оборудование ведущих мировых производителей средств управления, таких как Siemens, Rockwell - Allen Bradley, Rolls-Royce, ABB, GE-Fanuc и др. Holland-Controls спроектировала много систем на чрезвычайно мощной, безопасной и надежной платформе Siemens S7-300.

Siemens имеет превосходную репутацию: запасные части часто могут быть получены в течение одного дня. В настоящее время Siemens является мировым брендом программируемых логических контроллеров (PLC). Подтверждено многолетней практикой, что компания Siemens, продолжает поддерживать свои системы даже когда они значительно устаревают. Предыдущая система, Siemens S5, будет получать поддержку до 2015 года – по прошествии 35 лет с даты выпуска!

### Модернизация систем управления

Компания Holland-Controls предлагает модернизацию систем управления для газовых и паровых турбин, компрессорных станций, а также модернизацию систем управления электроэнергией. Также сотрудники Holland-Controls обладают большим

опытом работы с компрессорными установками Rolls-Royce RB211 и их управлением.

Модернизацией систем управления продлевает срок службы оборудования, повышает эффективность использования энергии.

Системы управления стареют гораздо быстрее, чем оборудование, которым они управляют. Holland-Controls выполняет различные уровни модернизации систем управления в зависимости от критичности системы, выделенных финансовых средств, компетенции персонала на объекте.

Преимущества использования систем управления является быстрая регистрация данных, визуализация характеристик, современные мощные PLC, сохранение всех данных, улучшение дифференциации событий, простая установка соединения с даленными системами.

Компания Holland-Controls осуществляет модернизацию по различным технологиям: полную, ограниченную модернизацию, модернизацию только системы управления, только полевых приборов.



## Оборудование для нефтегазовой промышленности

■ Основанная в 1841 году, компания National Oilwell Varco (NOV) посвятила свою деятельность обеспечению своих клиентов ассортиментом наиболее высококачественных изделий и услуг для нефтегазовой промышленности.

Располагая более чем 700-ми предприятиями по всему миру, NOV занимает ведущие позиции в сфере поставок механического оборудования для сухопутных и морских буровых установок.

Узнать о продукции National Oilwell Varco в России вы можете на официальном сайте [nov.com](http://nov.com)

### Забой скважин

Компания DMLieferant предлагает поставки National Oilwell Varco в России качественного забойного инструмента, который соответствует высоким стандартам качества и изготовленный с высокой точностью и с применением последних технологических новшеств. Номенклатура забойного инструмента NOV включает:

- Бурильные долота
- Бурильные ясы и усилители бурильных ясов
- Забойные двигатели
- Силовые блоки
- Буры-расширители и инструмент для расширения ствола скважины
- Стабилизаторы
- Ударные инструменты
- Электромагнитные системы для измерений в процессе бурения
- Бурильные трубы и утяжеленные бурильные трубы
- Немагнитные компоненты бурильной колонны

### Бурение скважин

National Oilwell Varco в России предоставляет обеспечение комплексных технических решений в области бурения: от сменных компонентов до полноценных буровых систем.

NOV располагает очень широкими возможностями по проектированию, изготовлению, монтажу, пуско-наладке и обслуживанию систем и оборудования для бурения.

### Ремонт и заканчивание скважин

Мы предлагаем вам оборудование для ремонта скважин от National Oilwell Varco в России, а именно:

- Передвижные установки
- Устройства с гибкими НКТ
- Установки для работ с талевым канатом
- Оборудование для нагнетания азота и цемента
- Установки для гидроразрыва пласта
- Оборудование для регулирования давления

- Высокотехнологичные приборы, повышающие безопасность эксплуатации и приносящие экономическую выгоду потребителю

### Насосы

National Oilwell Varco выпускает центробежные, плунжерные, объемные, винтовые, штанговые, многоступенчатые насосы, а также клапаны, втулки, седла, поршни. Все изделия NOV изготовлены из высококачественных компонентов, отличаются длительным сроком службы и низкой стоимостью обслуживания.

Также National Oilwell Varco предлагает полный спектр трубных изделий и решений по борьбе с коррозией и предоставляет широкий диапазон подъемно-транспортного оборудования.



**Weatherford**

## Насосы, оборудование для скважин

■ Компания Weatherford International специализируется на поставках оборудования и предоставлении услуг для нефтедобывающей отрасли.

Спектр продукции и услуг охватывает весь жизненный цикл скважин (бурение, оценка, заканчивание, добыча, внутрискважинные работы).

Головной офис компании расположен в Швейцарии, а инфраструктура представительств покрывает более чем 100 стран мира.

Сегодняшняя компания Weatherford является результатом внутреннего роста и инноваций, а также консолидации более 250-ти стратегических приобретений за последние 13 лет. Weatherford имеет две основные цели – это эффективность и производительность. Конечная цель в обоих случаях – сокращение расходов и повышение продуктивности скважины.

### Насосы Weatherford

Weatherford изготавливает **трехпоршневые насосы Kobe®** в конфигурациях для различных жидких сред. Эти трехпоршневые насосы работают с мощностью от 15 до 200 лошадиных сил и рабочим давлением 30 000 фунтов на квадратный дюйм.

Weatherford производит и традиционные **многопоршневые горизонтальные насосы**, соответствующие API 674. Диапазон давления: от 500 до 30 000 фунтов на квадратный дюйм, поток среды до 20 000 баррелей в сутки. Данный вид насосов универсален в применении.

Weatherford является лидером в отрасли продажи, производства и технического обслуживания **винтовых насосов**. Сегодня компания предлагает широкий ассортимент винтовых насосов для различных подъемных механизмов и скважин.

**Буровые насосы** Weatherford представлены **серией MP**, которая изготавливается для самых требовательных приложений бурения на суше

и в море. Во всех насосах данной серии в комплект поставки сразу включены популярные аксессуары. Также Weatherford теперь является производителем буровых насосов **EWECO** (Ellis Williams Engineering Company).

Уникальная гидравлическая конструкция привода **двухцилиндровых поршневых насосов Weatherford RamPump™** позволяет обрабатывать продукты скважин, в том числе до 100% газа и песка в широком диапазоне давления без предварительного разделения.

### Оборудование Oil Country Manufacturing

Принадлежащая Weatherford компания Oil Country Manufacturing (OCM) производит самое современное оборудование для ремонта скважин. Новаторские решения OCM являются результатом тщательных исследований непосредственно на месторождениях. Компания поставляет продукцию для повышения производительности

Официальный сайт  
компании Weatherford  
[weatherford.com](http://weatherford.com)

ремонта, начиная от трубных ключей насосно-компрессорных труб (НКТ), спайдеров для НКТ и заканчивая крюками.

Компания производит:

- Основные ключи для НКТ
- Ключи Oil Country Manufacturing открытого и закрытого типов для НКТ
- Спайдеры для НКТ
- Гидравлические станции питания
- Удерживающие устройства для работы с ключами для НКТ
- Высокопрочные штанговые крюки
- Устройства для свинчивания/развинчивания труб
- Штанговые ключи с силовым приводом
- Спайдеры
- Принадлежности для работы со штангами



## Контрольные клапаны, электронные уровнемеры

■ Компания MMC Group начала свое существование с образования в 1939 году фирмы Marine Plastics Corp., которая занималась производством настилов для палуб танкеров и военных кораблей.

В начале 80-х компания сконцентрировалась на разработке и производстве портативных электронных уровнемеров, контрольных клапанов, переносных пробоотборников для нефти, крышек и муфт с эксцентриковым затвором. В 1983 году компания получила свое современное название – MMC International Corporation. Головной офис корпорации располагается в Нью-Йорке.

Продукция MMC Corporation получила мировое признание для применения в опасных и потенциально опасных средах, нефтехимии, нефтегазовой промышленности, фармацевтике и ряде других отраслей.

### Переносные пробоотборники

MMC Corporation выпускает переносные пробоотборники D-2562, используемые в качестве зональных пробоотборников (для отбора пробы из определенной зоны цистерны или резервуара) и донных пробоотборников (для отбора пробы со дна).

Отбор пробы из пробника осуществляется через перекрываемый клапан в специальную емкость. Помимо контейнера емкостью 0,5 литра для использования в качестве зонального пробоотборника стандартный комплект переносного пробоотборника включает латунный звуковой отвес для измерения высоты резервуара.

Переносные пробоотборники изготавливаются в трех исполнениях:

**Закрытое** – для работы с ядовитыми и агрессивными жидкостями. Переносный пробоотборник имеет газонепроницаемый корпус и контрольный клапан. Обеспечена полная герметичность от утечек и испарений.

**Защищенное** – переносной пробоотборник D2562-1FSR, устанавливаемый на закрытых резервуарах через герметичный контрольный клапан (MMB, MB).

Переносные пробоотборники закрытого исполнения доступны в двух моделях: SC (Self Contained)

со встроенным сливным клапаном отбора проб, который присоединяется к резервуару через стандартный контрольный клапан и FIP (Fixed in place) – без встроенного клапана для отбора проб.

**Открытое** – зональный и донный пробоотборник D2562-1FS, устанавливаемый на негерметичных резервуарах с помощью Z-образного упора.

### Трехфункциональные рулетки

Трехфункциональные рулетки D-2401 предназначены для измерения уровня раздела фаз, уровня разлива и температуры жидкости в резервуарах.

Длина ленты трехфункциональной рулетки составляет от 15 до 50 метров. Точность измерения длины –  $\pm 2$  мм, температуры –  $\pm 0,20$  °C. Электронные уровнемеры обладают высокой скоростью измерения температур. Измеренное значение температуры высвечивается на ЖК-дисплее с нейлоновым покрытием и автономным освещением экрана в условиях плохой видимости.

Тормозной механизм трехфункциональной рулетки препятствует самопроизвольному разматыванию ленты.

Благодаря своей точности электронные уровнемеры D-2401 могут быть использованы для проверки

Получить обширную информацию по оборудованию MMC International Corporation вы можете на сайте производителя [mmcintl.com](http://mmcintl.com)

лазерных уровнемеров.

Аналогично с переносными пробоотборниками трехфункциональные рулетки производятся в трех исполнениях

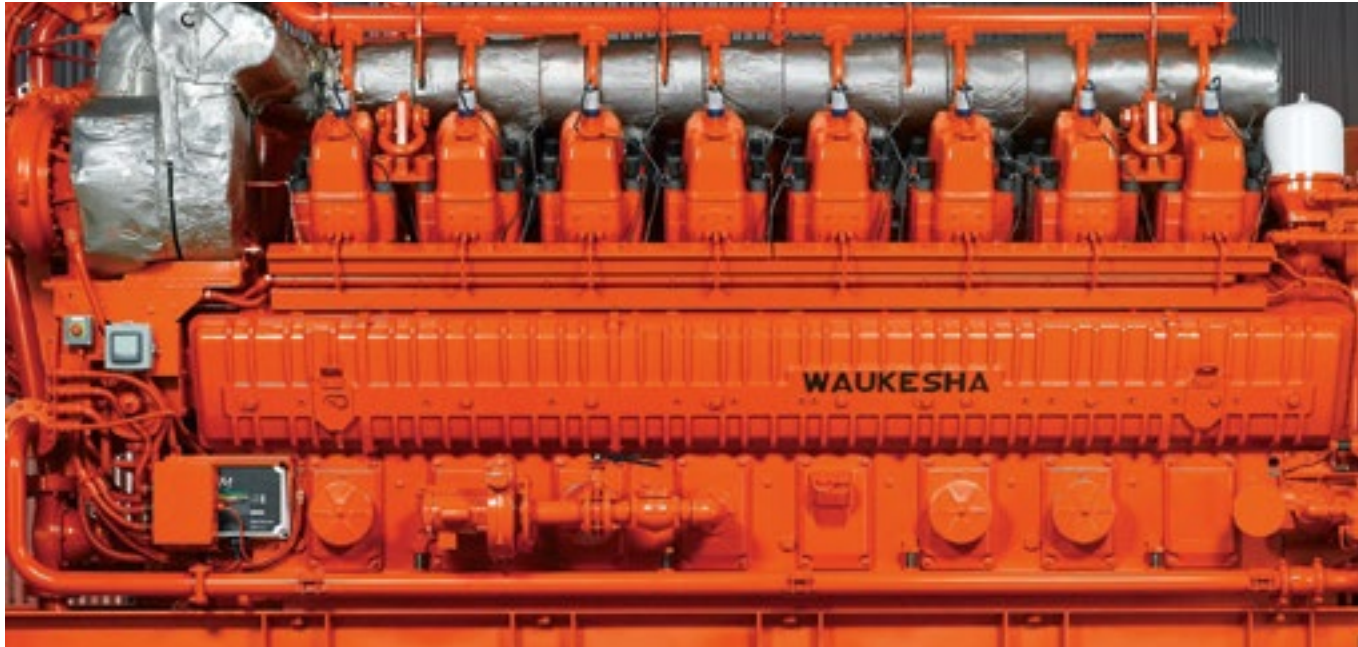
### Контрольные клапаны и переходники

Контрольные клапаны типа MB (2") или MMB (1 1/2") применяют в электронных уровнемерах и пробоотборниках производства MMC Corporation и других компаний. Они изготовлены из стали 316ss, оборудованы фланцевым соединением и принудительным перекрытием потока.

Контрольные клапаны типа MBS имеют дополнительный канал и перекрывающий кран для использования с переносными пробоотборниками серии FIP. Применяются в пробоотборниках без встроенного сливного клапана, стандартных пробоотборниках и трехфункциональных рулетках.

Выпускаемые MMC Corporation переходники применяются при установке на контрольные клапаны оборудования с разными размерами.





## Газопоршневые двигатели

■ General Electric — это глобальная компания, работающая в сфере высоких технологий, производственных, информационных и финансовых продуктов. Штаб-квартира General Electric находится в городе Фэрфилд, штат Коннектикут (США).

История компании началась в 1878 году с основания Томасом Эдисоном компании Edison Electric Light, которая после объединения в 1892 году с компанией Thomson-Houston Electric получила своё современное название.

В 2010 году корпорация General Electric приобрела Dresser Inc, материнскую компанию Dresser Waukesha – ведущего производителя газопоршневых установок. Газопоршневые двигатели Waukesha (Вакеша) теперь входят в ассортимент продукции подразделения GE Energy.

Больше о двигателях Waukesha вы можете узнать на сайте [ge-distributedpower.com](http://ge-distributedpower.com) в разделе «Gas Compression & Mechanical Drive Products»



Первые газопоршневые двигатели **Waukesha VHP** (Very High Power – Очень Большая Мощность) были разработаны и запущены в производство в середине 1960-х. Сейчас более 20 000 двигателей Waukesha VHP эксплуатируются во всем мире. Эта линейка двигателей постоянно модернизируется. На всех двигателях четвертой серии VHP (с 2005) устанавливается система управления ESM.



**Waukesha VGF** — это компактные двигатели, разработаны для работы на газовом топливе, воспламеняемом от свечи зажигания. Эти двигатели изготавливаются в Нидерландах.

На всех двигателях VGF применяются взаимозаменяемые детали и узлы. Высокая температура охлаждения двигателя позволяет использовать их в качестве когенерационных установок. Абсолютно уравновешенный коленвал способствует предотвратить вибрацию двигателя. Картер снабжен люками, облегчающими доступ персонала к компонентам двигателя.

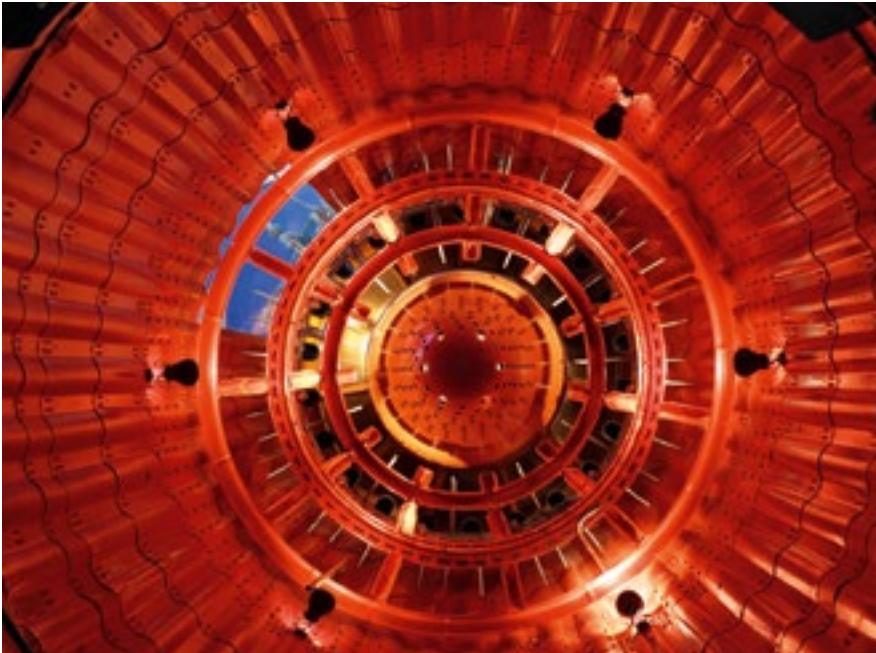


Новые двигатели **Waukesha 275GL+** оснащены системой смазки и охлаждения, а также системой фильтрации масла с маслоохладителем и центробежным фильтром отработанного масла. Они оснащены модернизированной версией надежной и простой в эксплуатации системы управления от Вакеша Engine System Manager (ESM).

Газопоршневые двигатели Waukesha спроектированы специально для работы на газообразных топливах тяжелого состава (попутный нефтяной газ, биогаз, газ мусорных свалок, газ сточных вод, генераторный газ, шахтный газ, синтез-газ). Они соответствуют мировым экологическим нормам благодаря применению каталитических трехслойных преобразователей и систем контроля за составом топлива. Двигатели работают на низких оборотах (1000 об/мин), а большой объем обеспечивает стабильность.

Газопоршневые установки надежны и экономичны. Их можно применять на удаленных объектах. Они обладают значительным ресурсом до первого капитального ремонта (до 80 000 часов). Полный ресурс газопоршневого двигателя Waukesha превышает 250 000 часов.

Данные двигатели Waukesha незаменимы для длительной безостановочной работы (до 99 %) в суровых погодных условиях.



## Газовые турбины

■ Компания General Electric является производителем широкого ассортимента газовых турбин для различных сфер применения начиная с 1961 года. Благодаря отличному сочетанию удачной конструкции и высокого качества газовые турбины General Electric по праву считаются одними из лучших энергетических установок в мире.

Модели турбин, выпускаемых подразделением GE Energy, охватывают диапазон мощностей от 43 до 470 МВт, имеют простой или регенеративный цикл, работают в качестве механического или электрогенераторного привода.

Газовые турбины GE обеспечивают высокую надежность, высокую эффективность, эксплуатационную гибкость и сокращение выбросов.

GE разработала технологии, которые снижают износ турбины при сжигании самых различных альтернативных видов топлива.

Постоянные инвестиции в исследования и разработки газовых турбин нового поколения соответствуют глобальным энергетическим целям — от более высокой эффективности к уменьшению количества выбросов.

Проверенные временем, ответственные исполнители предлагают надежную продукцию для энергетики, промышленности и морского флота.

### Газовые турбины на базе авиационных двигателей

Газовые турбины на базе авиационных двигателей представляют собой авиационные двигатели, модифицированные для использования в промышленности или на морских судах.

Газовые турбины GE серии LM уже на протяжении более 50-ти лет применяются для энергоснабжения городов, в промышленности и на морском флоте.

### Запчасти для газовых турбин GE

ООО «Промышленный импорт» осуществляет поставки различных запчастей для турбин GE: аэродинамические профили, насосы, фильтры, датчики, уплотнительные прокладки, кабели, пружины, подшипники, болты, гайки и т.д.



#### LM 1600

Разработана на основе турбореактивного двигателя F404, LM1600 является наиболее экономичной, газовой турбиной с простым циклом в своем классе мощности. Используется для высокоскоростных паромов яхт.



#### LM 2500

Самая применяемая морская газовая турбина GE. Она приводит в движение более 400 судов в 30 мировых флотах (скоростные паромы, катера береговой охраны, корабли снабжения и круизные лайнеры).



#### LM 5000

Компактная, высокопроизводительная газотурбинная установка обеспечивает 4,5 МВт с тепловой эффективностью 32%. Применяется для двигателей быстроходных паромов, военно-морских патрульных катеров и судов на подводных крыльях.



#### LM 6000

Газовые турбины с высокой производительностью, надежностью и гибкостью. Оборудованы двойным ротором, турбореактивным авиационным двигателем. Широко применяется для когенерации.

■ Линейка продуктов компании GE Bently Nevada является синонимом защиты оборудования и мониторинга состояния в течение более 50 лет. Сеть глобальных экспертов призвана помогать клиентам решать некоторые из своих самых сложных задач в нефтяной, газовой и энергетической промышленности. От нефтеперерабатывающих и нефтехимических заводов до гидроэнергетических сооружений и ветровых электростанций, системы GE Bently Nevada предлагают надежный и проверенный мониторинг оборудования и комплексный портфель услуг для улучшения надежности и эффективности производственных фондов (турбин, компрессоров, двигателей, генераторов и т. п.).

Вы можете узнать больше о предлагаемой продукции на официальном сайте GE Bently Nevada [ge-mcs.com/bently-nevada](http://ge-mcs.com/bently-nevada)

За каждым выпуском продукции стоит одна из наиболее опытных команд в отрасли. Этот опыт воплощает в жизнь высококачественные гибкие решения в сочетании со специализированными услугами, направленными на обеспечение активной, последовательной поддержки на протяжении всего жизненного цикла оборудования. Эксперты GE Bently Nevada помогают клиентам работать безопасно, максимизируя безотказную работу и эффективность предприятия.

## Системы непрерывного мониторинга



Система непрерывного мониторинга **1900** обеспечивает простой и экономически эффективный способ защиты оборудования на отдельных машинах или узлах. Она предназначена для работы в качестве самостоятельной единицы, или в сочетании с профессиональной системой online мониторинга состояния Trendmaster® Pro.



Система онлайн-мониторинга для защиты оборудования. Она представляет собой самую функциональную и гибкую систему стандартной конструкции и предлагает многочисленные преимущества, не предусмотренные в других системах.

## Портативный сбор данных и вибрационный анализ



**ADRE 408 DSPi**  
Система портативного сбора данных, объединяющая аппаратные возможности GE с новой программной платформой SXP.



**SCOUT**  
Надежное, точное и удобное в использовании устройство портативного сбора данных, анализатор и балансировщик.

## Оборудование для тестирования и калибровки



**Тестер Snapshot™ TIM**  
Система портативного сбора данных, которая может быть использована для проверки и настройки систем Trendmaster® Pro.



**Высокоточные микроскопы** для стендовых испытаний преобразователей близости с использованием заводского целевого оборудования.

## Преобразователи и датчики

Компания GE Bently Nevada производит множество моделей датчиков и преобразователей, среди которых:

- бесконтактные датчики близости
- датчики вибрации
- датчики скорости и ускорения, в том числе высокотемпературные и радиационно-стойкие, а также пьезодатчики скорости
- датчики поворотов вала и круговых перемещений
- системы мониторинга давления и датчики нестабильности горения газовой турбины
- преобразователи положения клапана
- преобразователи измерений расширения корпуса
- сейсмические передатчики



## Технологическая контрольно-измерительная аппаратура

■ Компания GE Panametrics, основанная в 1960 году (главный офис в г. Уолтем, штат Массачусетс, США), специализируется на производстве технологической контрольно-измерительной аппаратуры. Продукция компании Панаметрик включает измерители влажности, расходомеры жидкости и газа, датчики и приборы неразрушающего контроля, детекторы солнечного излучения, многофазные расходомеры, детекторы заряженных частиц, ультразвуковые датчики и системы сканирования, а также датчики влажности, газовые детекторы.

Прежнее название компании – Panametrics, Inc.

### TransPort PT878

Компания GE Panametrics представляет TransPort PT878 – один из самых мощных портативных ультразвуковых расходомеров жидкости, имеющих сегодня на рынке.

Он позволяет измерять расход жидкости снаружи трубы (пластмассовой, металлической или бетонированной) без врезки, что позволяет избежать падения давления, утечки и загрязнения. В ультразвуковом портативном расходомере PT878 используются запатентованные алгоритмы корреляции, которые уникальным образом обрабатывают сигналы времени прохождения потока и позволяют измерять расход жидкостей от сверхчистых до чрезвычайно загрязненных, например, неочищенных сточных вод или бурового раствора.

Встроенный регистратор данных накладного расходомера PT878 может хранить более 100 000 замеров и до 32 наборов параметров объектов. ОС помощью инфракрасного порта на пользовательский ПК переда-

ются файлы данных, объекта и другие. Специальные датчики температуры служат для измерения потока энергии. Заряжаемая батарея обеспечивает непрерывную работу в удаленном режиме в течение 6–8 часов. Особо прочный герметичный корпус позволяет прибору работать в погружном режиме (класс защиты IP67).

Данная модель поддерживают только английский язык или английский плюс второй язык (например, русский).

### Компактный, легкий и простой в использовании

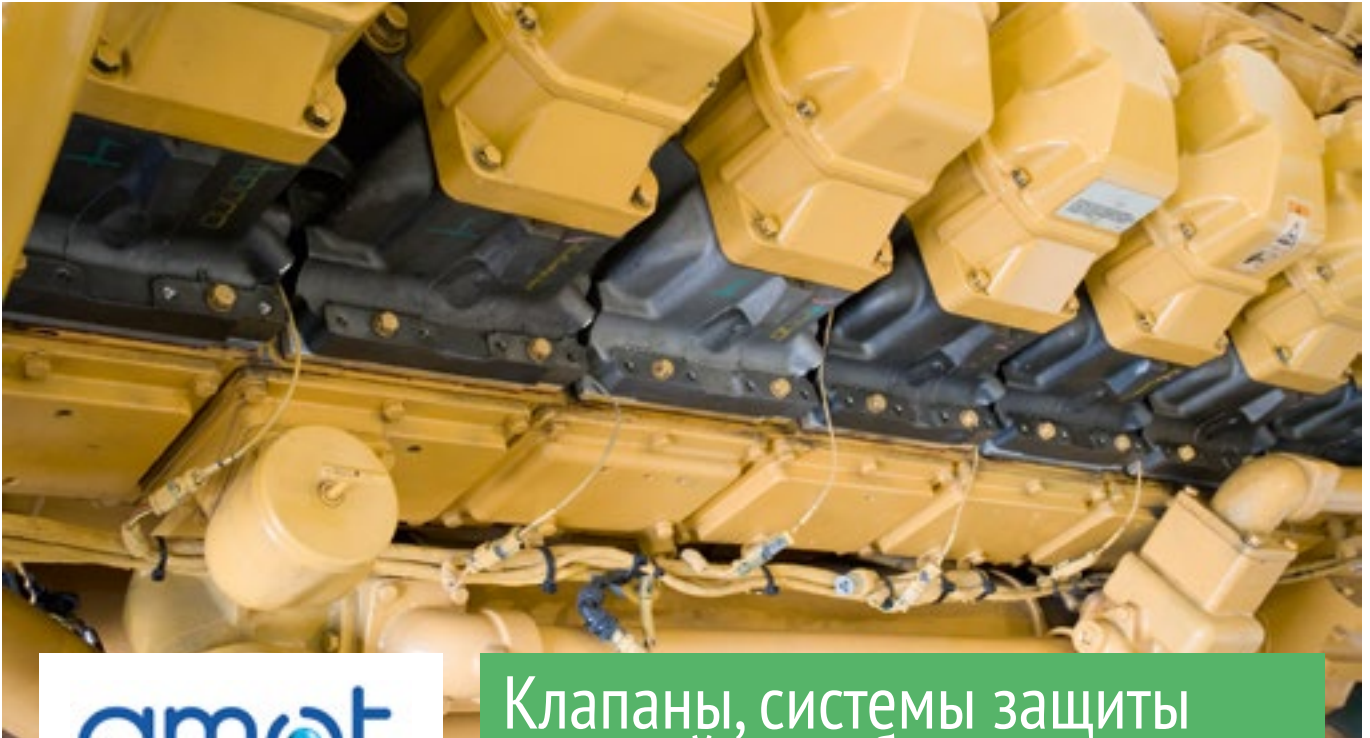
Портативный расходомер PT878 позволяет производить неинтрузивное измерение расхода для труб основных размеров и материалов, включая трубопроводы с футеровкой, измеряет скорость, объемный расход и энергетический поток, рассчитывает суммарный расход и динамические параметры.

Он применяется для питьевой воды и сточных вод, систем охлаждения

и подогрева, сверхчистых жидкостей, сырой нефти, дизельного масла и нефтяных остатков, смазочных масел, очищенных углеводородов, различных химреагентов и других жидкостей.



**DMLIEFERANT  
ГАРАНТИРУЕТ  
ЛУЧШУЮ ЦЕНУ  
НА РАСХОДОМЕР  
TRANSPORT PT878**



## Клапаны, системы защиты дизелей и турбин

■ Свою деятельность компания Amot Controls начала в 1948 году в Ричмонде, штат Калифорния, США с изобретения термостатических клапанов, разработанных для морской промышленности.

Сегодня семейство термостатических клапанов Amot является стандартом в различных отраслях промышленности по всему миру. Продукты и решения компании по-прежнему открывают новые пути в измерении и управлении температурой и давлением, а также в новых областях, таких как обеспечение безопасной работы дизельных двигателей и технологиях мониторинга состояния.

DMLieferant (ООО «Промышленный импорт») является официальным поставщиком оригинального оборудования Amot.

Узнать больше о продукции Amot вы можете на сайте [amot.com](http://amot.com)

В 2007 году Группа Amot расширилась, с приобретением компании Roda Deaco Valve (Канада), и в 2008 году – Chalwyn (Великобритания). С добавлением этих двух линеек продукции Amot становится ведущим производителем систем аварийного отключения дизельных двигателей в мире.

Amot обладает глобальной инфраструктурой и всеми необходимыми возможностями для эффективного и результативного удовлетворения потребностей своих клиентов.

### Клапаны Amot

Запорные воздушные клапаны и системы обеспечивают надежную остановку двигателя, отсекая всасывание воздуха в случае аварийной ситуации, как то: низкое давление масла, высокие температуры – высокая вибрация, разнос двигателя, металлические частицы в смазочном масле. Запорные воздушные клапаны помимо бренда AMOT выпускаются под торговыми марками Chalwyn и Roda Deaco.

Amot производит запорные газо-

вые/воздушные впускные клапаны, топливные дозирующие клапаны предназначенные для мгновенного прекращения подачи топлива в аварийной ситуации или при разное. Они отличаются компактностью, прочностью, высоким качеством, быстрым временем закрытия.

Также компания предлагает клапаны регулирования температуры Amot Controls и топливные дозирующие клапаны Amot 8402.

### Контрольно-измерительные приборы и системы управления

Компания Amot предлагает широкий ассортимент контрольно-измерительной аппаратуры: реле и датчики температуры, давления, поперечной и продольной механической вибрации установок; устройства контроля, сигнализации наличия металлических частиц в масляных системах дизельных двигателей, гидравлики и турбин. Amot также разрабатывает системы и

устройства экстренной остановки дизельных двигателей и другого оборудования с вращающимися элементами при перегреве, падении давления, повышенной вибрации и разное.

Для систем управления и автоматизации Amot предлагает контроллеры автоматические последовательные, программные пакетные; системы автоматического управления для опасных зон и другое оборудование регулирования и управления.



# VELAN

## Клапаны, конденсационные горшки

■ Velan является одним из ведущих в мире производителей промышленной арматуры из стали, компанией, признанной передовой в качестве и инновациях. Компания была основана известным изобретателем и предпринимателем А.К. Веланом в 1950 году, и продолжает использовать расширенные возможности проектирования и технологий для создания высокопроизводительных клапанов, которые отвечают всем требованиям в области энергетики, химической и нефтехимической, нефтегазовой, целлюлозно-бумажной, горнодобывающей, судно-строительной и других промышленности.

На сегодняшний день компания имеет глобальную сеть из 16 специализированных заводов по всему миру. Velan насчитывает более 2000 сотрудников, 75 % из которых находятся в Северной Америке.

### Запорные, проходные, обратные клапаны

Velan производит широкий ассортимент запорных, проходных, обратных литых и кованных клапанов различных размеров и назначений.

В ассортименте эластичные клиновые задвижки, параллельные задвижки, угловые, проходные и Y-образные проходные вентили, поворотные обратные клапаны, обратные клапаны с наклонным седлом, обратные клапаны с катарактом (демпфером), Y-образные обратные клапаны с демпфером, беззажимные двухтарелчатые обратные клапаны, проходные клапаны с сальфонным уплотнением.

Velan предлагает специально разработанные клапаны для плавиковой кислоты, произведенные из литой стали.

### Краны на четверть оборота

Пружинные шаровые краны с применением запоминающего магни-

тоуправления оличаются низким уровнем выбросов и имеют другие дополнительные технические возможности для превосходной производительности. Шаровые краны с металлическим седлом отлично подходят для применения в тяжелых условиях эксплуатации: в высокотемпературных, абразивных и агрессивных средах. Кованные краны идеально подходят для нефтяного промысла. Эти краны поставляются с седлами из различных материалов и различными соединительными деталями для обслуживания в других отраслях высокого давления.

### Криогенные клапаны

Velan является мировым лидером по производству клапанов для криогенных приложений (транспортировка и хранения сжиженных газов, таких как кислород, азот, аргон, природный газ, водород или гелий). Специальные криогенные клапаны Velan предоставляют безопасное и эффективное обслуживание.

Узнать больше о компании Velan и её продукции вы можете на официальном сайте [velan.com](http://velan.com)

### Конденсационные горшки

Конденсационные горшки используются в замкнутых системах снабжения паром для удаления влаги из носителя.

Компания предлагает как термодинамические конденсационные горшки, так и биметаллические, которые могут регулироваться без разборки.



# MOYNO™

## Насосы и измельчители

■ Moyno, Inc является мировым лидером в поставках винтовых насосов и измельчителей.

Насосы Moyno служат для очистки сточных вод, перекачки специальных химикатов, продуктов питания и напитков, применения в целлюлозно-бумажной и нефтегазовой промышленности. Они являются достаточно универсальными для обработки широкого спектра веществ, включая воду, вязких, абразивных, продукты с твердыми частицами, суспензии и шламы.

Moyno предлагает высокопроизводительные насосы и измельчители, которые экономят средства, увеличивают прибыль и снижают риски.

Если вы хотите получить больше информации о всех насосах и измельчителях Moyno, посетите сайт компании [moyno.com](http://moyno.com)

### Насосы Moyno 2000

Насосы Moyno 2000 устанавливают стандарты в объеме насосных установок. Шестеренная универсальная конструкция эффективно справляется с радиальными и осевыми нагрузками, обеспечивая максимальную производительность и долговечность.

Эти прочные насосы способны работать с абразивными материалами с более чем 80% твердых частиц и предлагают диапазон производительности до 4500 галлонов в минуту с давлением до 1500 фунтов на квадратный дюйм.



**2000WA**  
Моноблочная конструкция корпуса подшипника. Подшипники интегрированы в корпус адаптера. Использование стандартных размеров. Герметичная шестеренная универсальная кинематическая цепь.



**2000 G1**  
Высокопроизводительные насосы фланцевого исполнения предоставляют низкие эксплуатационные расходы, минимальное время простоя и длительный срок службы. Подходят для широкого спектра жидкостей.

### Компактные насосы



**Moyno 500**  
Компактная и легкая конструкция для простой установки. Тихая работа. Низкие эксплуатационные расходы. Серия Mag Drive 500 использует запатентованную технологию без уплотнений для обеспечения отсутствия протечек.



**Дозирующие насосы**  
Диапазон мощности: 0,5-5 лошадиных сил. 1 или 3 фазы. Компактная и прочная конструкция. Самовсасывающий, с высокой способностью всасывания. Без клапанов. Давление не зависит от скорости. Низкое энергопотребление.

### Крупногабаритные насосы



**Moyno 1000**  
Экономичные, высокоэффективные насосы Moyno 1000 предлагают беспрецедентную комбинацию характеристик, которые не могут обеспечить другие объемные насосы.



**L-Frame**  
Универсальные, модульные, малозатратные насосы Moyno L-Frame выдержали испытание временем, успешно эксплуатируясь в различных приложениях около 50-ти лет.

### Санитарные насосы



**Санитарные насосы Moyno 500**  
Компактные эффективные насосы, изготовленные из пищевой нержавеющей стали марки 316.



**Chopper Hopper™**  
Насосы Chopper Hopper™ предоставляют быстрый, простой и эффективный способ обработки пищевых отходов.

### Измельчители



**Измельчители Annihilator™**  
Широкий ассортимент измельчителей в различных размерах.



**Измельчительная система Annihilator™ Max-Flow**  
Система обработки мусора для водозаборных сооружений и насосных станций для подъема сточных вод.



## Клапаны, системы защиты дизелей и турбин

■ Компания Versa была создана в 1949 году в Бруклине, США. Через несколько лет интенсивного развития производственные мощности компании были перебазированы в Нью-Джерси. Сегодня Versa занимает 50 000 квадратных метров в современном объекте в Парамус, Нью-Джерси. Кроме того, Versa имеет завод в Апелдорне (Голландия), обслуживающий европейский и средневосточный рынки.

Versa является изобретателем модульных распределительных клапанов, в которых различные стандартные элементы, золотники и исполнительные механизмы могут быть собраны тысячами различных способов для соответствия практически любым требованиям.

Эта концепция, в сочетании с запатентованным «антиэкструзионным» расположением кольцевых уплотнений, герметичностью, прочностью и жесткостью конструкций, небольшими остаточными объемами, 100 % тестированием перед отгрузкой, быстрой доставкой и сервисом по всему миру, сделала Versa ведущим именем в сфере производства промышленных клапанов.

**Промышленные клапаны**  
Бронзовые клапаны Versa V / T и V-316 чрезвычайно универсальны, могут справиться с любой пневматической задачей, обеспечивая давление: от вакуума до 200 фунтов на кв. дюйм. Клапаны выпускаются с электромагнитным, ручным, механическим или управляющим приводом. Также бронзовые клапаны Versa обладают уникальными функциями, такими как блокировка, ручной сброс и резервная катушка. Серии V и V-316 регулирующих клапанов для пневмоприводов доступны в исполнениях

из нержавеющей стали. Сбалансированная конструкция уплотнительных колец клапанов V316, V и T требует минимальных сил независимо от регулируемого давления для срабатывания устройства.

Управляющие и распределительные клапаны для панелей аварийного отключения серии V316 выполнены из нержавеющей стали. Подходят для использования в агрессивных средах.

Серии V и мини-L – компактные, двух- и трехходовые промышленные клапаны Versa. Они идеально подходят для работы пневматических инструментов или двигателей, открытия и закрытия воздушных линий, управления элементами больших клапанов.

Versa также предлагает коллекторные системы предназначены для установки нескольких алюминиевых клапанов серии C3, C5 и C7. Два или более распределительных клапана для контроля давления могут быть установлены вместе или смонтированы на соединительной плите.

Узнать больше о характеристиках клапанов Versa, просмотреть и скачать каталоги продукции вы можете на официальном сайте компании [versa-valves.com](http://versa-valves.com)



Клапаны Versa V-316



Клапаны из нержавеющей стали V316



Бронзовые клапаны Versa V / T



Коллекторные системы



Воздушные клапаны для контроля давления



Концевые выключатели





## Нефтехимическая аппаратура

■ В течение более 50-ти лет деятельность компании Koehler Instrument заключается в предоставлении технических услуг и обеспечении качественной испытательной аппаратурой научных исследовательских и испытательных лабораторий. Удовлетворение потребностей тестирования является целью работы компании, поэтому Koehler Instrument является ведущим мировым производителем и поставщиком нефтяной и нефтехимической аппаратуры.

Сотрудники Koehler Instrument – это технически осведомленные специалисты, которые имеют большой опыт, как в тестировании нефтепродуктов, так и в обслуживании приборов, чтобы лучше понять требования клиентов и предоставить им лучшие решения.

Ассортимент лабораторного нефтехимического оборудования, стандарты и аксессуары Koehler соответствует последним ASTM, ISO, IP и международным стандартам.

### Определение вязкости

Определение кинематической вязкости имеет первостепенное значение при расчете и выборе широкого спектра нефтепродуктов. Калиброванные капиллярные вискозиметры используются для измерения потока под действием силы тяжести или вакуума при точно контролируемых температурах.

### Пенетрация

Испытания проникающей способности выполняются на нефтепродуктах с целью определения устойчивости и сопротивления сдвигу (консистентные смазки) для проектирования, контроля качества и опознавания. Стандартные конусы или иглы отсоединяются от пенетromетра и могут свободно опускаться в образец на 5 секунд (или

другое указанное время) при постоянной температуре. Глубину проникновения конуса или иглы в образец измеряют в десятых долях миллиметра с помощью пенетromетра.

### Анализаторы температуры вспышки

Koehler Instrument выпускает широкий ассортимент аппаратов для исследования температуры вспышки и воспламенения

### Оборудование для тестирования

Оборудование и методы тестирования, предлагаемые компанией Koehler Instrument, позволят производить различные испытания нефтепродуктов: определение анилиновой точки, кислотности, количества воды, выполнение хромометрии и т. д.

### Анализ топлив, смазочных масел, битумов, восков

В спектр оборудования компании Kohler для тестирования топлива

Узнать больше о приборах Koehler Instrument, а также посмотреть каталоги продукции вы можете на официальном сайте компании [koehlerinstrument.com](http://koehlerinstrument.com)

входят автоматические анализаторы фильтруемости; приборы для исследования окислительной стабильности, устойчивости хранения, замерзания топлива; аппараты точки росы; оборудование для испытаний коррозии на медной пластинке; портативные анализаторы октана и цетана; ванны давления паров по Рейду и многое другое.

### Трибология

Компания Koehler Instrument предоставляет современное стандартное и выполненное на заказ оборудование для различных испытаний в области трибологии (наука, изучающая трение и износ деталей машин и механизмов).

Установки компании помогут вам выполнить исследование смазывающей способности, механической устойчивости, долговечности смазок, определение универсального износа, выветривания под воздушной струей, сопротивления сдвигу, твердости царапаньем и т.д.



## Клапаны, насосы, вибрационные сита

■ O'Drill/MCM Inc начала свою деятельность в 1982 году. Изначально это была компания по изготовлению клапанов O'Drill Inc.

В 1997 году O'DRILL приобрела MCM, компания созданная в 1938 году тремя партнерами McCool, Calloux, and Miller, откуда и появилось название MCM. После приобретения MCM, компания была зарегистрирована как O'Drill/MCM Inc. С 2002 года компания активно расширяется. В 2004 году O'Drill/MCM Inc. запустила в производство ассортимент оборудования для контроля содержания твёрдой фазы.

O'Drill/MCM Inc. — надёжная компания, поскольку она имеет большую и разнообразную клиентскую базу, проверенных поставщиков, разветвленную сеть агентов и дистрибьюторов.

Подробная информация на сайте производителя [odrillmcm.com](http://odrillmcm.com)

### Насосы

MCM Pumps занимается производством центробежных насосов с 1943 года, изначально поставляя насосы для компании Harrisburg (нефтедобывающая промышленность). С этого времени в рынок вошли многие насосные компании, которые выпускают насосы, взаимозаменяемые с насосами MCM, к примеру: Mission, Halco и Fogum. Насосы MCM доступны в размерах 118, 178, 250 и XL.

Насосы могут быть созданы для работы с конкретными приложениями. O'Drill MCM может поставить насосы для удовлетворения практически любых потребностей. Возможные виды конструкции насоса: горизонтальный, с ремённым приводом, вертикальный, с дизельным приводом, гидравлический или моноблочной конструкции.

### Контроль содержания твёрдой фазы в буровом растворе

Компания O'Drill MCM выпускает большой ассортимент оборудования

для контроля содержания твёрдой фазы в буровом растворе, применяемого для нефтегазовой отрасли: различные вибрационные сита, пескоотделители и илоотделители (для тонко очистки бурового раствора, а также мешалки и шламовые трубы (в снаряде для дробового бурения)

### Клапаны

Предлагаемые компанией **пробковые клапаны** взаимозаменяемы с клапанами Halliburton. Выпускаются в размерах 1" и 2" 10K. Доступные типы соединений: резьба, фланцевое или муфтовое соединение.

Также предлагается новый пробковый клапан 2" 15K 1502 с муфтовым подсоединением.

O'Drill MCM производит **задвижки DEMCO и OTECO** на выкидной линии бурового насоса в размерах 2", 3", 4" и 5". Они полностью взаимозаменяемы, изготовлены с непревзойденным качеством, и доступны на складе по конкурентоспособным ценам.

Вышла в продажу новая модель задвижки на выкидной линии бурового насоса 4", 7500 фунтов.

Компания также производит **золотниковые предохранительные клапаны DEMCO и OTECO** в размерах 2" и 3". Эти клапаны доступны в диапазоне давлений 125–5000 фунтов для клапанов OTECO, и 2750–5000 фунтов для клапанов Demco. Данные клапаны полностью взаимозаменяемые.

**Предохранительные клапаны с регулируемой уставкой** производства O'Drill/MCM являются взаимозаменяемыми с клапанами Cameron, Retasco и NOV. Они выпускаются в двух исполнениях: тип В и С. Клапаны типа В имеют резьбу и могут устанавливаться при номинальном давлении от 1500 до 5000 фунтов. Клапаны типа С — фланцеванные или имеют муфтовое соединение 1502/1002, работают при номинальном давлении от 1500 до 7500 фунтов.



**Masoneilan**

## Регулирующие клапаны

■ Masoneilan от Dresser Inc., является международным лидером в области проектирования, производства и поддержки конечных элементов управления технологическими процессами с 1882 года.

Dresser Masoneilan предлагает широкий спектр продукции, обслуживающей все виды энергетической промышленности. Основные линейки выпускаемой продукции – это регулирующие клеточные и сегментные клапаны, дроссельные клапаны, пневматические регуляторы, системы диагностики.

Профессионализм и опыт разработок продуктов для тяжелых условий эксплуатации позволяет компании предлагать проверенные решения для эффективного управления сжиженным природным газом с высокой пропускной способностью и шумоподавляющей конструкцией.

Детально изучить клапаны Dresser Masoneilan вы можете на сайте GE (дистрибьютора Masoneilan) [ge-energy.com/valves](http://ge-energy.com/valves)



**Двухседельный клапан 10000**  
Регулирующий клапан Masoneilan 10000 применяется при больших перепадах давления и невысоких требованиях к герметичности в затворе.



**Угловой клеточный клапан 72000**  
Регулирующий клапан Masoneilan с угловым корпусом, разработанный для применения с большими расходами газа. Обеспечивает низкий уровень шума и скорости на выходе.



**Клеточный клапан 41005**  
Могут использоваться при самых больших перепадах давления. Выпускаются в различных вариантах исполнения затвора.



**Многоступенчатый клапан 78400/18400 Lincolnlog**  
Клапаны с угловым корпусом (78400) и проходным (18400) корпусом. Разработаны для регулирования значительных перепадов давления жидких сред.



**Односедельный клапан 21000**  
Благодаря простоте и надежности конструкции клапаны 21000 могут использоваться в широком диапазоне давлений и температур.



**Пароохладительный клапан 84000 Steamform**  
Пароохладительный регулирующий клапан Masoneilan. Улучшает смешение и исключает воздействие распыляемой жидкости на стенку трубопровода.



**Поворотная заслонка 37002 MiniTork II**  
Предназначена для регулирования больших расходов при относительно небольших перепадах давления.



**Сегментный клапан 35002 Camflex**  
Сегментный клапан с эксцентричным плунжером. Объединяет в себе лучшие характеристики подъемных и поворотных регулирующих устройств.



**Сегментный шаровой кран 36005 V-Max**  
Отсечной/регулирующий клапан с максимальной пропускной способностью в своем классе. Плунжер имеет V-образный вырез.



**Футерованный сегментный клапан 31000**  
Данный сегментный клапан можно использовать для регулирования коррозионных сред.



**Клапан микрорасхода 28000 Varipak**  
Применяется для регулировки малых расходов. Внешняя регулировка потока позволяет гибко оптимизировать процесс на месте.



## Фильтры для нефтегазовой промышленности

■ Jonell EurAsia – это европейское подразделение компании Jonell. С 1987 деятельность Jonell посвящена анализу конкретных потребностей фильтрации и сепарации. Jonell является ведущим промышленным разработчиком и производителем фильтровальных элементов и оборудования.

DMLieferant является официальным поставщиком фильтровального оборудования Jonell EurAsia на территории Российской Федерации.

Подробнее о фильтрах Jonell вы можете узнать на сайтах [jonellinc.com](http://jonellinc.com) и [jonelleurasia.com](http://jonelleurasia.com)

Специально разработанные фильтровальные решения с использованием самых передовых технологий применяются как часть комплексной стратегии производства.

В нефтяной и газовой промышленности, эффективная система фильтрации/сепарации имеет решающее значение для надежности и производительности всех процессов. Для решения самых сложных задач нефтегазовой отрасли элементы и фильтры Jonell изготавливаются из самых разнообразных материалов, в том числе: полиэфира, полипропилена, хлопка, нейлона, тефлона, металлов, микростекловолокна, целлюлозы на бакелитовой основе и многих других.

Помимо крупных производственных мощностей в США, Jonell EurAsia располагает большими складами в Нидерландах. Благодаря этому компания способна обеспечить быструю и точную доставку продукции на европейский и азиатский рынки.

### Воздушные панельные фильтры

Воздушные панельные фильтры Jonell изготавливаются с сухими волокнами или обработанными немигрирующим нетоксичным адгезивом. В предлагаемых фильтрах достигнута высокая эффективность удаления частиц и их удержания.

### Фильтры для газовой промышленности



**P**  
Высокоэффективные синтетические гофрированные полипропиленовые сухие фильтры. Можно заказать модель с необходимой производительностью удаления твердых частиц.



**K Polycell™**  
Целлюлозные фильтры с полиэстеровыми волокнами. Уникальное сочетание волокон обеспечивает фильтры Jonell K Polycell™ преимуществами фильтров из полиэстера по экономической цене.

### Фильтры жидкой фазы



**SS**  
Долговечные гофрированные фильтровальные элементы, выполненные из металла.



**HF**  
Высокопроизводительные жидкостные фильтры большого диаметра.



**Depth-LOK™ (JFG)**  
Популярные стекловолоконные газовые фильтры для удаления мелких твердых частиц и связывания жидкостей газового потока.



**Micro-LOK (JOS)**  
Фильтры-коалесцеры для сепарации сверх мелких частиц (до 0,3 микрон). Чаще всего используются для удаления аэрозолей на выходе компрессора.



**JBAG**  
Синтетические фильтры жидкой фазы эконом-класса, с длительным сроком службы. Лидеры продаж.



**Micro-LOK (JOS)**  
Угльные фильтры радиального потока с большой площадью поверхности



## Фильтры, системы фильтрации и адсорбенты

■ Donaldson — один из крупнейших и успешнейших производителей фильтровальных систем в мире. С 1915 года, используя новейшие разработки и учитывая требования клиентов, компания решает комплексные задачи в области фильтрации для улучшения качества жизни людей, повышения производительности и эффективности оборудования, снижения энергозатрат и защиты окружающей среды.

На данный момент штат компании составляет более 12 000 сотрудников, работающих на более 30 производствах по всему миру. Повсеместное присутствие компании и разносторонность выпускаемой продукции сделали возможным дальнейший рост и расширение научно-производственной базы.

В настоящее время все фильтры Donaldson разрабатываются с применением новейших технологий, что обеспечивает высокую надежность работы автомобильных двигателей, фильтров спецтехники, сельскохозяйственной и строительной техники.

Компания производит всевозможные фильтры очистки воздуха для помещений с высокой загазованностью, производственных помещений, медицинских учреждений, лабораторий, салонов авиатранспорта, а также фильтры для различных двигателей и пылеуловителей.

Их отличает надежность, подтвержденная тысячами часов испытаний, миллионами километров и часов эксплуатации, максимально высокая эффективность очистки (99,99 % для воздушных фильтров), максимальная герметизация конструкции. Все используемые материалы собственной разработки и производства, что гарантирует тщательный контроль качества.

### Осушители и адсорбенты

Компания имеет укрепившиеся традиции разработки как синтетических, так и органических фильтрующих материалов с использованием современных методов производства и тестирования.

В осушителях с холодной регенерацией используются три типа адсорбента: силикагель ( $-20^{\circ}\text{C}$ ), алюмогель ( $40^{\circ}\text{C}$ ) и молекулярные сита или цеолиты ( $-70^{\circ}\text{C}$ ).

Влага задерживается на поверхности адсорбента, что позволяет производить десорбцию сухим воздухом за короткое время, но и емкость таких адсорбентов не высока.

В осушителях с горячей регенерацией используется смесь адсорбентов или производится двухслойная засыпка: нижний слой из силикагеля или алюмогеля, а верхний — из молекулярных сит. Адсорбент работает не только по поверхности, но и по глубине, за счет чего впитывает больше влаги. Регенерация происходит горячим воздухом.

DMLieferant — официальный дистрибьютор продукции Donaldson на территории РФ, что подтверждено сертификатом производителя.

Более подробную информацию по фильтрам, адсорбентам и системам фильтрации Вы сможете найти на сайте производителя [donaldson.com](http://donaldson.com)

Donaldson производит адсорбенты, выдерживающие многократные циклы нагрева и охлаждения, для осушителей как с холодной, так и с горячей регенерацией, а также для осушителей рефрижераторного типа.

### Инновационные технологии в области фильтрации

Компания непрерывно занимается исследовательской работой. Компании Дональдсон принадлежит запатентованное право интеллектуальной собственности на инновационные фильтровальные технологии и конструкции фильтров.

Разработанные сотрудниками компании в лабораториях Donaldson технологии (Ultra-Web™, PowerCore™, RadialSeal™) получили широкое распространение.



## Насосное оборудование

■ Ruhrpumpen — это компания инновационных и эффективных технологий в области центробежных насосов. Компания предлагает владельцам насосных систем широкий спектр качественной продукции. Ruhrpumpen заинтересована в распространении высочайшего качества по всему миру в виде полной номенклатуры насосов для основных рынков, таких как рынок нефти и газа, химии, электроэнергетики, промышленности, воды и добычи полезных ископаемых.

DMLieferant является эксклюзивным дилером запасных частей компании Ruhrpumpen на территории РФ для ООО «ЛУКОЙЛ-Ворлгограднефтепереработка».

Обширный ассортимент продукции соответствует наиболее требовательным стандартам качества и техническим условиям, таким как API, ANSI и стандартам института Гидравлики. Ruhrpumpen имеет вертикальную структуру управления, собственное литейное производство, механический цех, заводы-изготовители насосов и обслуживающие центры. Ruhrpumpen, со стратегически расположенными заводами-изготовителями, работающими конторами и обслуживающими центрами во многих частях мира, является всемирной насосной компанией, которая сосредоточивается на частных потребностях клиента.

Компания производит множество видов насосов, среди которых широкий спектр горизонтальных и вертикальных промышленных насосов в одно-, двух- и многоступенчатом исполнении, центробежные насосы, криогенные насосы, системы гидравлического коксоудаления, плавающие насосы.

### Обслуживание и запасные части

Преданность компании Ruhrpumpen насосам выходит за рамки простого снабжения продукцией мирового класса новых установок. Специализированный на запчастях персонал готов оказать помощь в решении проблем, связанных с насосами и насосным оборудованием.

От обслуживания на месте до стандартного капитального ремонта, Ruhrpumpen может поставить запчасти и осуществить обслуживание всей своей выпускаемой номенклатуры насосов.

Ruhrpumpen — мировой производитель оригинального оборудования (и эксклюзивный поставщик оригинального оборудования в США и Мексике) серии центробежных насосов: J, JD, VLT, VMT, SCE, HQ, CGT, HX, и WX. В добавок, компания может поставлять запчасти к множеству других серий, таких как Byron Jackson/Flowserve, WDM и Crane Deming.

Это «наследие» серий — полные серии, так как продавались многие годы компаниями Worthington, Dresser Pump, Ingersoll-Rand, IDP (Ingersoll-Dresser Pump), Byron Jackson, или BWIP.



## Поршневые компрессоры

■ Американская компания Cameron Compression Systems является ведущим производителем компрессорного оборудования. По всему миру эксплуатируются тысячи компрессорных установок этой компании в самых различных отраслях промышленности.

Сегодня Cameron Compression Systems предлагает две линейки поршневых компрессоров (SUPERIOR и AJAX) и полный ассортимент запчастей для поршневых компрессоров.

Подробнее о центробежных, роторных, поршневых компрессорах Cameron Compression Systems на сайте производителя [c-a-m.com](http://c-a-m.com)

Центробежные компрессоры Cameron находят свое применение в нефтегазовой отрасли, черной и цветной металлургии, автомобилестроении, фармацевтической, стекольной, нефтехимической, химической и текстильной промышленности.

Производятся компрессоры Cameron Compression Systems на собственных заводах компании, расположенных в США. Вся поставляемая в Россию продукция изготовлена в соответствии с европейскими стандартами.

### Компрессоры SUPERIOR

Компания Cameron Compression Systems предлагает серию надежных компрессоров SUPERIOR, которая полностью оправдывает свое название. Также можно заказать запчасти для поршневых компрессоров данной серии, состоящей из пяти моделей.

Компрессоры этой серии имеют широкий спектр применения:

- дожим топливного газа
- сбор газа

- газлифт
- переработка газа
- передача газа
- хранение газа
- нагнетание газа
- CO<sub>2</sub>
- плавучие системы нефтедобычи, хранения и выгрузки

### Интегральные поршневые мотор-компрессоры AJAX®

Поршневые мотор-компрессоры AJAX – это газовые компрессоры с интегрированным газопоршневым двигателем. Созданы для работы в полевых условиях.

Применение интегральных поршневых мотор-компрессоров AJAX®:

- Закачка газа в пласт
- Переработка газа
- Хранение газа
- Перекачка газа
- Сбор газа
- Передача газа
- Переработка пропана, этилена, метана

Интегральные поршневые мотор-компрессоры AJAX® серии 2800 могут иметь от одного до четырех цилиндров, с подачей 13 600–18 100 кг. Мощность при скорости 440 оборотов в минуту варьируется в пределах 192–822 кВт.

Интегральные поршневые мотор-компрессоры AJAX® серии 2200 имеют 1 или 2 цилиндра, подачу 13 600–15 000 кг. Мощность при скорости 440 оборотов в минуту варьируется в диапазоне 110–220 кВт



**WOODWARD**

## Решения по управлению энергией

■ Woodward – это международная компания с американскими корнями, предоставляющая передовые решения для аэрокосмического и энергетического рынков.

Развитие компании обусловлено ростом спроса на экономичное, высокоэффективное управление энергией с низким уровнем выбросов. Лидерство в управлении и оптимизации энергией строится на прочном фундаменте, начиная с 1870 года.

Woodward обеспечивает долгосрочный вклад в управления энергией, применяя инновации для лучшего будущего.

Узнать больше о продукции Woodward вы можете на сайте [woodward.com](http://woodward.com)

Компания Woodward имеет несколько подразделений, которые выпускают продукцию следующих типов:

- Энергетические системы (оборудование для электростанций, инверторы для ветрогенераторов, панели управления и синхронизаторы, терминалы систем микропроцессорной защиты)
- Турбинные системы (системы топливоподдачи, системы зажигания, системы управления, камеры сгорания, системы смазки и продувки)
- Системы для двигателей внутреннего сгорания
- Системы для авиации (электродвигатели, датчики, компоненты, актуаторы, элементы управления для кабины пилота)

### Клапаны

Woodward предлагает широкий спектр клапанов для критически важных промышленных отраслей, аэрокосмических систем и систем управления защитой. Клапаны Woodward применяются для обеспечения

работы поршневых и газотурбинных двигателей, систем производства электроэнергии и альтернативных видов топлива, автоматизации производства, управления полетом летательных аппаратов, высокоточного оружия, транспортировки газа, медицинских систем и др.

Woodward регулярно разрабатывает индивидуальные клапаны и системы клапанов для уникальных требований заказчиков.

Компания производит уникальные интеллектуальные электронные клапаны дозировки топлива TecJet™, предназначенные для снижения выбросов газовых двигателей. Они применяются для одноточечного впрыска газа.

Интегрированные датчики и электронные компоненты обеспечивают правильную подачу газа при любых заданных условиях, позволяя двигателю работать с обеднённой смесью с низким уровнем выбросов.

Возможность работы клапанов дозировки топлива TecJet™ с широчайшим спектром газов – от метана

до угольных газов – делает их одними из самых гибких и точных устройств для дозирования газа на рынке.

### Реле и контроллеры

Интеллектуальные реле защиты генераторов Woodward обеспечивают широкий спектр основных и резервных защитных функций. Данные устройства являются необходимым элементом систем для надежного производства электроэнергии.

Также компания производит многофункциональные гибкие контроллеры для управления генераторами с широким спектром применения и различными характеристиками

### Устройства и системы для двигателей внутреннего сгорания (ДВС)

Woodward – производитель надежных блоков управления топливной смесью для газопоршневых ДВС, систем впрыска топлива для дизельных ДВС, дросселей, соленоидов, приводов и регуляторов.





## Компрессоры и насосы

■ Корпорация Sundyne является ведущей компанией в области высокотехнологичных насосных и компрессорных агрегатов. Оборудование Sundyne имеет более чем 40-летний опыт надежной эксплуатации на предприятиях нефтеперерабатывающей, нефтехимической, химической и нефтегазовой промышленности.

Применение насосов и компрессоров Sundyne обеспечивает долговременную безопасную эксплуатацию, увеличивает межремонтный ресурс, снижает затраты, предоставляет возможность модернизации.

Подробнее о центробежных, роторных, поршневых компрессорах Cameron Compression Systems на сайте производителя [c-a-m.com](http://c-a-m.com)

### Насосы

Насосы Sundyne производятся для удовлетворения отраслевых стандартов, включая ISO 13709, API-685, API-610, ANSI и ISO. Типы выпускаемых насосов включают OH1, OH2, OH5, OH6, ANSI, BB1, BB2, BB3, VS2 и VS4, центробежные, моноблочные, шестеренчатые, одноступенчатые, многоступенчатые, бессальниковые, с магнитной муфтой, металлические и неметаллические, высокого давления, вертикальные, горизонтальные, погружные. Бренды семейства насосов Sundyne: Ansimag®, Sunflo®, HMD Kontro® и Marelli®.

Насосы Sundyne отлично подходят для химической и нефтехимической отрасли, в добыче газа, энергетической, перерабатывающей отрасли, а также для производства удобрений (насосы серии НМР).

Насосы серий LМV-3хх и ВМР-3хх выполнены в соответствии со стандартом ISO-13709 и API-610, 10-ая редакция, класс ОН6.



**Насосы с магнитной муфтой HMD Kontro**  
Благодаря своей полной герметичности и высокой производительности насосы HMD Kontro с магнитной муфтой применимы для перекачивания легковоспламеняющихся жидкостей и химикатов, токсичных веществ и углеводородов.



**Центробежные насосы Marelli**  
Насосы Marelli применяются в нефтеперерабатывающей, химической промышленности, при добыче нефти на шельфе, работе с водными ресурсами.



**Химические герметичные насосы Ansimag**  
Неметаллические бессальниковые химические герметичные насосы с магнитным приводом производства Ansimag соответствуют стандартам ANSI и сами являются мировым стандартом. Подходят для работы с огромным спектром коррозионных веществ и агрессивных сред при температуре до 120°C.



**Водяные насосы Sunflo**  
Насосы Sunflo разработаны для работы с водой под высоким давлением при средних расходах.

### Газовые компрессоры

Центробежные компрессоры Sundyne со встроенным редуктором разработаны для непрерывной работы в течение 7 лет в соответствии со стандартами API-617 и API-614. Высокоскоростные компрессоры высокого давления доступны в одно- и многоступенчатых конфигурациях. Sundyne также разрабатывает и производит бессальниковые поршневые диафрагменные компрессоры, которые герметично удерживают газ, сохраняя его абсолютно чистым, что отвечает стандарту API-618.

Также Sundyne производит поршневые диафрагменные компрессоры PPI (Pressure Products Industries), которые обеспечивают сжатие и подачу под высоким давлением любого газа без загрязнений.

 **Lieferant**<sup>®</sup>  
промышленный импорт

+7 (499) 990-05-50

+7 800 775-29-59

[info@dmliefer.ru](mailto:info@dmliefer.ru)

[www.dmliefer.ru](http://www.dmliefer.ru)

[промышленный-импорт.рф](http://промышленный-импорт.рф)